

VÝLETNÍ NOVINY

LETNÍ VYDÁNÍ
2024

Z KRUŠNOHOŘÍ

Hory, rozlehlé náhorní planiny, rašeliniště a hluboké lesy dávají Krušným horám nezaměnitelný ráz a jedinečnost. Krušné hory (dříve nazývané Rudohoří) jsou nejdelším pohořím v České republice. Nabízejí mnoho přírodních krás, zajímavých letních i zimních turistických cílů a památek. Nejvyšší horou je Klínovec (1 244 m n. m.). Málolterá oblast Česka je tak romantická a tajemná.

Do průmyslové revoluce byly Krušné hory nejbohatším a nejinovativnějším regionem Českého království. Vznikl tady tolar, nejslavnější stříbrná mince, předchůdce amerického dolaru. Hornické památky v saském a českém Krušnohoří jsou od roku 2019 zapsány na Seznam světového dědictví UNESCO. Kdekoli člověk vstoupí do lesa, dříve nebo později narazí na propadliny, dobývky, roklinky, kde jsou propadlé stoly, vodní příkopy či pozůstatky domů.

Zajímavé pohledy do hlubokých lesů poskytnou návštěvníkům údolí otevřeného koryta řeky Ohře. Sjíždění řeky na kánoji nebo raftu jako aktivitu pro zkušené vodáky i začátečníky nabízí různé půjčovny.

Památky, sportovní vyžití či zábavu nabídnou návštěvníkům také města. Největší město podhůří, Ostrov, se stopami od románského stylu až po socialistický realismus 50. let XX. století, tzv. sorelu. Brána do Krušných hor, Jáchymov, město prvních radonových lázní na světě s bohatou hornickou historií. A je toho tu mnohem víc...

Výletní noviny z Krušnohoří, které právě otvíráte, vám již čtvrtým rokem přináší ochutnávku z pestré nabídky zážitků z našeho regionu. Nově jsme noviny koncipovali podle místa, odkud můžete vyrazit poznávat okolní teritorium. Střed novin vám pak poslouží jako malý průvodce se shrnutím všech zajímavostí a tipů na výlety či zábavu včetně přehledné mapy. Vašimi průvodci neznámým územím budou již naši pravidelní hosté, rodinka Tolarovic, kteří si Krušné hory a Podkrušnohoří zamilovali stejně jako my.

Vítejte v západní části Krušných hor a Podkrušnohoří. Vypravte se s námi poznávat nová místa a zažít jejich atmosféru a dávná tajemství.



Hornické památky v saském a českém Krušnohoří letos slaví pět let od zápisu na seznam UNESCO

Hornický region Erzgebirge/Krušnohoří byl před pěti lety, 6. července 2019, zapsán na Seznam světového dědictví UNESCO. Region tvoří 22 oblastí, z nichž 17 se nachází na území Saska a pět v českém Krušnohoří. Společně dokládají obrovský vliv, který měla těžba a zpracování rud na obou stranách pohoří na rozvoj hornictví a hutnictví po celém světě. Oslavy budou probíhat na území celého hornického regionu. Podrobný program najdete na webech montanregion.cz a příslušných měst.

V Jáchymově bude ve dnech 12.–14. 7. historický jarmark. Na programu je také hudební festival na Šlikovce, komentovaná prohlídka po sakrálních stavbách, přednášky a křest nové fotoknihy. mestojachymov.cz. Na Božím Daru budou oslavy v rámci Anenské pouti 27. 7. Můžete se těšit na informace o hornické krajině, soutěže, kvízy pro děti i dospělé s hornickou tematikou či rýžování. bozidar.cz. Město Krupka spojuje oslavy s Mariánskými poutními slavnostmi ve dnech 13.–14. 9. Kromě přednášek, autogramiády, koncertů, stánků a muziky čeká návštěvníky hornický průvod českých i německých spolků. krupka-mesto.cz.



Rozhodně si v IC musím zkusit, jak je těžký meč kata Mydláře z popravky 27 českých pánů, kterým byl jako první sťat v roce 1621 ostrovský rodák Jáchym Ondřej Šlik.

Ostrov



To já si na památku koupím porcelánovou soupravu Calais, kterou si ve své době oblíbil i samotný prezident T. G. Masaryk.



Zažijte Ostrov aneb pro každého z rodiny něco...

Znáte město Ostrov – bránu do Krušných hor? Leží na trase mezi Karlovými Vary a Jáchymovem. Ostrov láká nadšence historie, památek, ale i kulturního a sportovního života.

Historické jádro je památkovou zónou. Starému městu vévodí původně gotický zámek, přestavěný do barokní podoby. Na něj navazuje Palác princů s unikátní Dianinou lázní. V Zámeckém parku, který byl ve své době nazýván osmým divem světa, stojí raně barokní letohrádek s bohatě zdobenými interiéry. Dominantami Starého náměstí jsou radnice z roku 1569 a kostel sv. Michaela z roku 1617. Na okraji historického jádra se nachází areál piaristického kláštera z roku 1673 s věhlasným gymnáziem. Po roce 1945 se Ostrov rozrůstal jako sídliště horníků jáchymovských dolů a zaměstnanců závodu Škoda s výrobou trolejbusů. Během několika málo let vzniklo nové město architektonického směru tradicionalismu 50. let 20. století s okázalým domem kultury na rozlehlém náměstí. Ostrov je kulturním centrem regionu, místem konání Dětského filmového a televizního festivalu Oty Hofmana. V nedalekém Vykmánově se nachází národní kulturní památka Věž smrti.

Jako první navštívte **Informační centrum Na Zámku**. Přímo zde dostanete informace a tipy na vaše další kroky a můžete zde navštívit 3 zajímavé expozice města.

Zámecká zahrada v proměnách času

Multimediální expozice Zámecká zahrada v proměnách času vás zavede do doby své největší slávy, kdy v 17. století neměla v Čechách obdoby a byla nazývána osmým divem světa.

Šlikové na ostrovském panství – bohatství a moc

V půdních prostorách zámku zavítáte do období, kdy ostrovské a jáchymovské panství vlastnil slavný šlechtický rod Šliků, kteří v Jáchymově začali razit slavné jáchymovské toлары, předchůdce amerických dolarů.

Ostrovský porcelán Pfeiffer & Löwenstein

V samém srdci zámku, ve Dvoraně, si prohlédněte část sbírky ostrovského porcelánu z produkce již zaniklé světoznámé ostrovské porcelánky Pfeiffer & Löwenstein Schlackenwerth.



A rodinko, letos bude konečně komentovaná prohlídka Klášterního areálu. Na tu se moc těším.

Příjemnou procházkou Zámeckým parkem minete barokní historické stavby Paláce princů a letohrádku a dostanete se až ke Klášternímu areálu neboli Posvátnému okrsku, kde si prohlédnete expozici Církevního umění.

Zámecký park

Pokud jste navštívili expozici Šliků, pomocí tabletu se seznámíte se Štěpánem Šlikem, který vás nechá nahlédnout do doby, kdy zde na ostrovském zámku žil. Po návštěvě expozice Zámecká zahrada v proměnách času si tablet rozhodně půjčte na prohlídku Zámeckého parku, budete žasnout, co vše zde kdysi bylo vystavěno, a můžete si udělat i selfie foto v krásných scénériích.



Borecké rybníky

Pro příznivce fauny a flóry se nabízí procházka přírodní kulturní památkou – soustavou rybníků. Zde je i nově vybudované discgolfové hřiště s 6 trasami.

Ekocentrum

Pro milovníky zvířat je v létě otevřena minizoo s více než 100 druhy exotických i jiných zvířat. Vaše děti budou nadšené.



TIP

Vyhledávanou aktivitou v Ostrově jsou cyklovýlety v okolí Ostrova. Zde jsou tipy, kam bychom vás rádi na kole zavedli. Zkuste si projet Ostrovské rondo - velký okruh. icostrov.cz/cykloturistika

Veverčí stezka se soutěžním kvízem – Projděte si Zámecký park, kde potkáte veverky. Budete hledat jejich krmítka, dozvíte se mnoho zajímavých informací a můžete je i krmit. Kvíz obdržíte v IC.

Tripper – Zajímavá hra, kdy si v deníku zakoupeném v IC doplňujete odpovědi na otázky a rébusy, které vás dovedou k rozluštění šifry.

Veldo – Velká dobrodružství – výlety s tajenkou – mapu s trasou zajímavých míst obdržíte v IC. Vybírat můžete ze dvou tras – kratší či delší. Trasy jsou vhodné pro děti, maminky s kočárky, cyklisty i pejskaře.

TIP

Prohlédněte si stránku: [icostrov/turisticke-trasy](http://icostrov.cz/turisticke-trasy) a objevte třeba kameny zmizelých v Ostrově. Zavedou vás do doby, kdy zde žili významní Židé, kteří za 2. světové války museli Ostrov opustit.

Letní kulturní akce v Ostrově

Pro milovníky hudby se v areálu Zámeckého parku budou konat tři velké koncerty, které pořádá **Agentura Vlny ve spolupráci s městem Ostrov**.

- 22. 6. 2024** Ray Willson-Genesis classic, Michal Prokop a Framus Five, Kalandr a Revival Band
- 20. 7. 2024** Jelen, Tereza Balonová, Kateřina Marie Tichá
- 14. 9. 2024** Pražský výběr a DJ Roxtar, Pražská Pampa

29. 6. 2024, Zámecký park Ostrov, 18:00 hod., Queen, půlstoletí slávy - koncert smyčcového kvarteta YOLO – 50 let od vzniku světoznámé kapely (1971)

17. 7. 2024, Klášterní areál Ostrov, 18:00 hod., Ostrovský šlágr - koncert pro dříve narozené diváky, kteří mají rádi dechovku. Krásné prostředí, občerstvení, možnost zaspívat si známé písničky = příjemně strávený podvečer

17. 8. 2024, Zámecký park Ostrov, Beatový Ostrov – tradiční koncert beatových kapel

18. 8. 2024, Zámecký park Ostrov, 19:00 hod., Miluji tě, tak se měj - Brilantní komedie z divadelního prostředí, kde všechny postavy hrají pouze dva herci. Richard, herec a režisér, bohém se zálibou v alkoholu, připravuje premiéru. Jeho herecké partnerky před ním utíkají jedna za druhou. Poslední záchranou je Lies, Richardova dávná kolegyně a láska.

31. 8. 2024, Skatepark Ostrov, RegionBeat & Scooter contest – soutěž koloběžek, poté koncert regionálních kapel



Více zábavy i filmových zážitků najdete na

dk-ostrov.cz



Kyselka, Velichov, Šemnice a řeka Ohře

Kyselka



obeckyselka.cz

Lázeňské městečko založené v roce 1793 jako výletní místo nedalekých Karlových Varů. Rozvoj nastal zejména po roce 1873, kdy lázně vlastnil H. Mattoni. Z té doby pochází většina léčebných domů podél řeky Ohře, klasicistní kolonáda i zámek zv. Mattoniho vila. H. Mattoni zde zřídil stáčírnou minerálních vod pod proslulou značkou Mattoni kyselka.

Mattoniho stezka „Po stopách skřítků“

Trasa naučné stezky je vedena z velké části po původních promenádních cestách z dávných dob Heinricha Mattoniho, kdy byly ještě hojně využívány tehdejšími turisty, a jsou i v dnešní době průchozí. V průběhu trasy stezka upozorňuje na téměř zaniklá odpočinková místa, vyhlídky, parky, altány a podává podrobnější informace o přilehlých stavbách. Je dlouhá 3,6 km a lze ji zdolat i s malými dětmi i kočárky. V úseku mezi vyhlídkami je třeba počítat s náročnějším terénem.

mattonihostezka.cz



Rozhledna Bučina

Chcete vidět Ohři a okolní krajinu z výšky? Vydejte se na Bučinu, na níž se tyčí kamenná jedenáctimetrová rozhledna, kterou nechal, jak jinak, vystavět Heinrich Mattoni. Po zdolání 62 schodů se vám naskytne krásný výhled. Rozhledna je volně přístupná. Poznáte vrchol Krušných hor Klínovec?

Skalky skřítků

Nad obcí Dubina, která je kousek od Kyselky, se nachází přírodní úkaz, tajemné Skalky skřítků. Jedná se o pseudokrasové dutiny ve vulkanických horninách, které potěší oko romanticky založeného turistu i dětských návštěvníků. Tvoří je zhruba šedesát válcovitých dutin o průměru od několika centimetrů po 1,5 metru a hloubce až 5 metrů. Když se zde budete chovat tak, jak se při procházce národní památkou patří, možná nějakého skřítku potkáte.

Kino Kyselka

V zimě v létě nově zrekonstruované kino zve nejen místní, ale i turisty ke zhlédnutí filmů různých žánrů. Pro umocnění zážitku doporučujeme návštěvu Café Duha, které je kousek od kina.

Muzeum značky Mattoni a stáčení minerálních vod v Kyselce

Expozice nabízí nejen řadu historických dokumentů, fotografie, certifikáty ochranných známek, obchodní korespondenci, ale také interaktivní výstavní exponáty, animované projekce i původní reklamy, které zpříjemní návštěvu muzea i dětem. Přijďte okusit atmosféru 19. století...

Pravěké hradiště Stengelbe

Nad Radošovem (část obce Kyselka) se nachází zajímavé pravěké hradiště. Pokud máte rádi procházky přírodou, určitě sem zamiřte. Hradiště leží na vrchu Košťál. Archeologický průzkum prokázal datování lokality do mladší doby bronzové a byly zde nalezeny fragmenty keramických nádob. Dnes zde z hradiště nic nezbylo, ale nádherný výhled vám to vynahradí.

Krytý most – Radošov

Jeden z nejstarších dřevěných mostů ve střední Evropě je dlouhý 62,25 metru a široký 5,75 metru. Vede jím turistická cesta a možná vás překvapí, že je průjezdný (pro auta do 5 tun).

Velichov

velichov.cz

Víte, kdo založil Pražskou konzervatoř? A kdo byl jejím prvním ředitelem? Byl to hudební skladatel Friedrich Dionys Weber. A víte, kde se narodil? Ve Velichově. Můžete si zde přímo na úřadě nebo v hospodě U Lípy koupit turistickou vizitku. A když se domluvíte s paní starostkou, můžete navštívit kostel Nanebevzetí Panny Marie, který v současné době prochází rekonstrukcí, nebo se zastavit na místním hřbitově, kde je pohřben propagátor lázní Kyselka doktor Josef Löschner.



Šemnice

semnice.cz

Vyhledávané rekreační místo s nabídkou základního nákupu, výborného jídla v Hospodě a penzionu Dubina, se zázemím pro vodáky a krásnou přírodou.

Šemnická skála

Když budete v Šemnici nebo jí budete třeba jen projíždět, vyšlápněte si na skálu s neobvykle utvářenými skalisky, přírodní památku Šemnickou skálu. Rostou zde chráněné druhy bylin a z vrcholu je působivý pohled do okolí. Vede tudy naučná stezka a značená turistická trasa.



Léto na Ohři

U vodáků je Ohře velmi oblíbenou řekou, a tak není divu, že v její společnosti tráví léto nejen vodák či turista. Nabízí nejen plavbu na čisté a proudící vodě, ale provede vás historickými městy a mine bezpočet hradních zřícenin a vyhlídek.

KOLEM OHŘE NA KOLE

Přes naše území vede 3. etapa Cyklostezky Ohře. Zkontrolujte kolo, udělejte si sváču a můžete vyrazit.

Trasa: Karlovy Vary, Dalovice – Radošov – Stráž – Perštejn, Lužný – Klášterec nad Ohří – Kadaň

Délka trasy: 46 km (s odbočkami až 54 km). **Náročnost:** Střední až středně těžká. **Povrch:** Většinou asfalt, mezi Jakubovem a Stráží zpevněná polní cesta, z toho 200 m přírodní povrch, jinak asfalt.

Doprava: Slabý až střední provoz od Dalovic do Radošova, na asfaltových úsecích jen mírný provoz, na trase Klášterec – Kadaň nově vybudovaná cyklotrasa. **Doporučené kolo:** Turistické (trek, cross)



Rafting Ohře

ohre.putzer.cz

SAMBA

pujcovna-lodi.cz

Mami, ale tentokrát už si dáme jeden den na Ohři, nezapomeň, že jsi mi to slíbila.

Půjčovna lodí Maskáč – Loket

vodacketaboristeloket.cz



DRONTE OHŘE, s. r. o., půjčovna lodí a koloběžek na Ohři

ohre.dronte.cz



Půjčovny lodí

Neboj, taťka už zajistil raft v půjčovně.



Dalovice, Sadov, Hájek, Otovice

Já se chci rozhodně podívat na muflony a daňky. A v místním altánu si na ohništi můžeme upéct buřta.



Dalovice



ou-dalovice.cz

Obec se rozkládá na soutoku Vitického potoka s řekou Ohří. Založení obce se datuje do roku 1498. Dalovice byly převážně německé, což se změnilo po válce v důsledku odsunu, ostatně jako v celé oblasti Sudet. Mezi místní zajímavosti patří zbytky kamenné tvrže ze 13. století, prvorepublikový kostel Panny Marie Utěšitelky vystavěný za pouhé 3,5 měsíce či bývalé sídlo zdejšího panství Nový zámek. Ve své historii byly Dalovice také čtvrtí blízkých Karlových Varů. K osamostatnění došlo v roce 1990.

Körnerův dub

Při procházce zámeckým parkem najdete památný strom Körnerův dub. Jeho stáří se odhaduje na 700-900 let, má obvod kmene 887 centimetrů a dosahuje výšky 18 metrů. Nese jméno po německém básníkovi, který Dalovice navštěvoval na počátku 18. století při svém léčení v Karlových Varech. Strom má za sebou pohnutou historii včetně požáru v dutině stromu, který v roce 1994 zdolávaly dva hasičské sbory více než šest hodin.



TIP

Místní naučná stezka

S Dalovicemi se lze seznámit prostřednictvím naučné stezky. Můžete využít virtuálních průvodců v aplikaci Geofun a procházka bude zábavnější. Po zámeckém parku vás provede sám básník Theodor Körner, po celé stezce baronka a baron von Riedelstein, kteří se do historie panství Dalovice zapsali nejvíce.



naucnastezka.ou-dalovice.cz

TIP

Cyklovýlety

Na kole i s malými dětmi

Můžete z Dalovic vyrazit podél řeky Ohře až ke **Svatošským skalám**. Skály s množstvím skalních pilířů, hranolů a jehlanů zaujmou rozlohu 2 ha a svými tvary připomínají svatební procesí. Celá trasa vede po asfaltovém povrchu, je nenáročná, s minimálním převýšením, délka 11,5 km.

Zastávku doporučujeme na **Meandru Ohře**. Přírodní park nabízí dětské hřiště a sportoviště, in-line dráhu, sportovní stezku a občerstvení. V cíli trasy na vás čeká volnočasový areál pro rodiny s dětmi **Svatošky – dětský ráj**, nabízí ubytování, občerstvení, jízdu na indiánských koních, vzduchovou trampolínu, lanové centrum, minizoo a lezeckou stěnu.

Chcete si dát víc do těla? Máme pro vás i náročnější cyklovýlet.

Dalovice – Farma Kozodoj – Děpoltovice – Velký Rybník – Dalovice 31 km, převýšení 293 m

Dalovice – vyrazit můžete třeba od obecního úřadu. Stojí na místě bývalé tovární vily, byl vystavěn v roce 2015 a svou barevností stavba určitě zaujme.

Farma Kozodoj – ekocentrum pro Karlovarský kraj. Je zde možnost projít si interaktivní Kvízovou stezku „Za zvířátky do pohádky“.

Děpoltovický rybník – ideální ke koupání a rekreaci. Pláže písčité, vstup do vody pozvolný, občerstvení v kiosku.

Velký rybník – přírodní vodní nádrž nedaleko Hroznětína. Písčité a travnatá pláž je pravidelně upravovaná. Na místě je dětské hřiště. V okolí se nachází několik stravovacích zařízení. Je vyhledávanou rybářskou lokalitou.

Dalovice – Bistro u Sršáně – příjemné venkovní posezení se zázemím pro děti. Čepované pivo i letní drinky, pizza, nakládané sýry a dobroty z grilu.



Hájek

obechajek.cz

První zmínky pochází z roku 1409. V historii obec měnila majitele, prožívala rozkvet i úpadek. Ve vsi se zachovaly pozůstatky bývalé tvrže, která vznikla pravděpodobně ve 14. století. V blízké osadě Nejda stojí kaple sv. Jana Nepomuckého. Pět hvězd ve znaku obce představuje jeho svatozář.

Obora

Z Hájku se lze vydat na řadu výletů pěšky i na kole, lákavým místem je nedaleká obora s muflony a daňky. Sahá až k obcím Velký Rybník a Sadov. Nejlépe ji lze projít po 5,2 km dlouhé naučné stezce. Má celkem čtyři zastavení s informačními tabulemi zaměřenými na dendrologii, tedy na stromy, a chovanou a volně žijící zvěř a ptactvo. Stezka vede po asfaltových nebo zpevněných cestách, je nenáročná, vhodná pro všechny věkové kategorie. K vyhlídce a příjemnému posezení láká blízký altán.

Sadov

sadov.cz



Zahrnuje také části Lesov, Podlesí, Bor a Stráň. Zásadní pro rozvoj obce bylo nalezení kaolinu a otevření uhelných dolů. Tato průmyslová aktivita posílila obec natolik, že od roku 1930 je vedena jako samostatná obec a posléze do sebe integruje okolní vsi. Největší místní zajímavostí je kostel sv. Máří Magdalény v Boru, který byl postaven okolo roku 1260 v raně gotickém slohu. Později byl barokně upraven. Dále se v obci nachází kapličky, jedna ve Stráni a další v Sadově, ta je z roku 1788.

O Porcelánovém království

Zhruba osmikilometrová zábavná procházka, kde se něco dozvíte o výrobě porcelánu a poznáte Sadov a okolí, na vás čeká v mobilní aplikaci Geofun. Jejím cílem je vysvobodit skřítku Porcelánka ze spárů černokněžníka Střepa. Hra je určena pro rodiny s dětmi a nadšenci místy náročnější terén zvládnou i s kočárkem.



Otovice

otovice.cz

Obec byla založena ve 14. století jako zemědělská osada. Okolí obce je, stejně jako Sadov, poznamenáno historickou povrchovou těžbou hnědého uhlí a kaolinu. Na jihu katastru se nachází bývalý hlubinný důl kaolinu Excelsior. S Dalovicemi mají Otovice společné přiřazení ke Karlovým Varům na určitou dobu své historie. Kromě příjemného prostředí zde najdeme ve své době unikát, psí hřbitov. Byl založen na přelomu 19. a 20. stol. na základě podnětu lázeňského hosta, kterému zachránil život německý ovčák. V létě se můžete vykoupat v bývalém lomu Jáma nebo ochutnat zákusky a zmrzlinu v místní cukrárně.

Pozvánka do Karlových Varů

Město je součástí západočeského lázeňského trojúhelníku a společně s Mariánskými a Františkovými Lázněmi bylo v červenci 2021 zařazeno na Seznam dědictví UNESCO, konkrétně mezi Slavné lázně Evropy (Great Spas of Europe). Ve městě je například vidět pramen Vřídlo, gejzír horké minerální vody o teplotě 72 °C vystřikuje až do výšky 12 metrů. K procházce městem lákají tři hlavní kolonády - Tržní, Zámecká a Mlýnská. Po procházce všech 12 pramenů je čas okusit i ten třináctý - becherovku, s její historií vás seznámí místní muzeum. Na pravou atmosféru ruční výroby skla láká muzeum sklárny Moser. Lázeňské lesy nabízí řadu vyhlídek, jako je rozhledna Diana, Goethova vyhlídka či Tři kříže. Vyzkoušet si své fyzické možnosti mohou děti i dospělí v přírodním lanovém centru Park Svätý Linhart.

llkv.cz

moser.cz

becherovka.cz

karlovyvary.cz

Boží Dar a Jáchymov

Boží Dar



bozi-dar.cz

Leží na hranici s Německem, pod nejvyšší horou Krušných hor – Klínovcem. Turisté sem míří především kvůli ideálním podmínkám pro rekreaci. Naleznou zde různě náročné stezky pro cyklisty i pěší. Za poznáním okolí lákají naučné stezky, několik muzeí i některé památky. Pro případ špatného počasí se tu naskýtá blízká sportovní hala, kryté bazény a mnoho dalších aktivit. Ale co, není špatného počasí, je jen špatně ustrojený turista.

Ježíškova cesta - na kole i pěšky

Ježíškovu cestu lze absolvovat celoročně, pěšky i s kočárkem, je sjízdná i na kole, v zimním období na běžkách. A můžete s sebou vzít i vašeho pejska. To, že na Božím Daru bydlí Ježíšek a že tu vyřizuje svou poštu, možná mnoho dětí ani jejich rodičů neví. Nejlepší na tom je, že děti nemusí čekat na Vánoce a mohou se „setkat“ s Ježíškem hned na několika místech po celý rok. Mohou se vydat po stopách Ježíška. Po absolvování Ježíškovy cesty získají malé dárky. Po celý rok tu též mohou zanechat svá přání na Ježíškově poště.



TIP

NAPIŠTE JEŽÍŠKOVI UŽ V LÉTĚ

Ježíškovu poštu najdete v božídarském muzeu, které sídlí ve stejné budově jako městský úřad a infocentrum. Už víte, co si přát?

Božídarské rašeliniště – naučná stezka

Naučná stezka Božídarské rašeliniště vede částí národní přírodní rezervace Božídarské rašeliniště, které bylo dle Ramsarské úmluvy vyhlášeno mezinárodně významným mokřadem. 3,2 km dlouhá stezka začíná na začátku Krušnohorské magistrály, kde je také umístěna 1. informační tabule. Převážná část stezky vede po povalových chodnících, které zajišťují jak bezpečnost turistů, tak i rašeliniště a vzácných druhů živočichů a rostlin, které se v něm nachází. Na trase je 12 zastávek, na poslední z nich se můžete napojit na další oblíbenou naučnou stezku Blatenský příkop.



Ryžovna

Přestože tu kdysi žilo až 800 obyvatel v 70 domech, byl tu kostel i škola, je dnes Ryžovna jednou z nejpouštěnějších, téměř zaniklou krušnohorskou obcí. Hlavním důvodem vylidnění obce byl poválečný odsun německých obyvatel a drsné horské podnebí. Dnes je vyhlášeným cílem turistického či cyklistického výletu. Leží na oblíbené stezce Blatenský příkop a je ideální zastávkou pro odpočinek, dobrý oběd i poznání kousku historie.

Kaple sv. Jana Nepomuckého na Mílově

Poutní i turistický cíl s historickým a duchovním rozměrem, místo pro společné modlitby a rozjímání, místo odpuštění. Poutní stezka z Božího Daru a Breitenbrunn ke kapli připomene místa původního osídlení a jejich pohnutou společnou historii.

Cínové sejpy

Stovky kopečků zeminy roztroušených západně od Božího Daru jsou dokladem obrovského rozsahu rýžování cínovce v nejvyšší partii Krušných hor, které zde probíhalo minimálně od 16. až do 18. století. Kromě cínovce se v náplavech Černé a okolních toků nacházelo vzácně i ryzí zlato. Svým rozsahem přes 250 000 m² se tato rýžoviště neboli sejpy řadí k největším ve střední Evropě. Sejpy tvoří jedinečný prvek zdejší hornické krajiny, nápadný i svou odlišnou vegetací. Při rýžování byly totiž odstraněny nejlehčí součásti náplavů a s nimi i humusový substrát, a ryžovnické kopečky jsou tudíž chudé na živiny. Výrazně se proto odlišují vegetací, která na nich roste – typicky jde o porosty vřesu, brusinky, kociánku dvoudomého, kostřavy červené, často zde rostou chráněná prha chlumní (arnika), šicha černá a další specifické rostliny.



Jáchymov



mestojachymov.cz

Jáchymov, lázeňské městečko s necelými třemi tisíci obyvatel, leží na severozápadním okraji Čech. Nedaleko města vystupuje mohutný hřbet hory Klínovec a je známé jako město prvních radonových lázní s bohatou hornickou minulostí (stříbro, uran) a ražbou tolarů. Nabízí vhodné podmínky pro zimní sporty, pěší turistiku i cykloturistiku.

Radonová stezka

První naučná radonová stezka na světě. Tříkilometrová stezka začíná před muzeem v horní části města. Pokračuje nahoru po dřevěných schodech k dolu Svornost. Zde uhlíbá po asfaltové silnici doleva a schází po západních svazích města, kolem evangelického kostela a kaple sv. Anny. Od Špitálního kostela vás zavede po příjemné lesní cestě do lázeňské části, kde naučná stezka končí. Na stezce je 9 informačních tabulí a trasa upozorňuje i na to, jak se proti působení radonu chránit a jak slouží při léčbě. Připomíná i Marii Curie-Sklodowskou, která v roce 1898 radioaktivní prvky radium a polonium objevila, a už v roce 1906 vznikly v Jáchymově první radonové lázně na světě.



O Marii Curie-Sklodowské jsme se učili ve škole. To je ta, co získala Nobelovu cenu za výzkum radioaktivity, že ano?

TIP PRO DĚTI

Lázeňský park

V lázeňském parku v Jáchymově si děti užijí dětské hřiště se skluzavkou, prolézačkami a důlním vláčkem. Dětské hřiště najdete přímo proti hotelu Radium Palace. Od něj pak můžete pokračovat na procházku do Údolí mlýnků nebo si užijte Aqua centrum Agricola.

Údolí mlýnků

Do Údolí mlýnků se nejlépe dostanete z lázeňské části od kruhového objezdu. Vydaté se do lázeňské zóny, projdete okolo největšího a nejkrásnějšího lázeňského hotelu Radium Palace až k lázeňskému sportovnímu areálu, odtud pokračujte po pěšině kolem bývalé lesní kavárny a za chvíli jste v cíli.

Káva s nádechem historie

V Mincovní ulici v domě č. p. 33 najdete hned dva důvody, proč sem zajít. Tím jedním je samotný patricijský dům s vlastním vchodem do štol, se zbytky stříbrné žíly. Po předchozí domluvě s majitelkou, paní Pincovou, je zde možné štolu navštívit (tel: 737 989 723). Tím druhým je útulná kavárna Café 1516. Její majitelka si zakládá na kvalitní kávě a příjemném prostředí.

Minigolf

Lázeňský hotel Radium Palace nabízí možnost zahrát si minigolf. Areál se nachází pod balustrádami hotelu Radium Palace a je v provozu od května do září (dle klimatických podmínek). Rezervace a platba se provádí u správce areálu.

Mauthausenské schody

Jako jáchymovské schody hrůzy jsou příležitostně označovány dřevěné schody, které v první polovině padesátých let 20. století spojo-

valy jáchymovskou šachtu Svornost a stejnojmenný tábor zbudovaný ve svahu nad důlní šachtou. Jednalo se o 270 příkrých dřevěných schodů, které museli zdejší zajatci, respektive trestanci zdolávat při cestě do práce a především z práce zpět do tábora. Schody zdolávaly ostré stoupání v rozmezí 25-28° čili měly asi 50procentní sklon k rovině. Z původního schodiště se do současnosti nic nedochovalo. Okolo roku 2000 byla však na místě původního schodiště zprovozněna jejich dřevěná replika, která je součástí naučné stezky Jáchymovské peklo.

Na kole po bývalé železniční trati

Část cyklostezky vede v místě bývalé železniční tratě včetně kamenného tunelu. Je dlouhá necelé 3 km, najdete na ni v severní části Horního Žďáru u Ostrova, prochází bývalým nádražím v Jáchymově a napojuje se na místní komunikaci v Dvořákově ulici. Po ní můžete vystoupat do osady Suchá. Trasa č. 2005 se napojuje na starou pašeráckou stezku, vede pod novou sedačkovou lanovkou a pak po asfaltové cestě do Božího Daru. Kdo má sílu, může pokračovat po trase 2008 přes část Ježíškovy cesty po krušnohorském hřebeni...



Nejdek a Nové Hamry

Nejdek



nejdek.cz

Je jedním z nejstarších hornických měst v Krušných horách a jako většina měst v Krušných horách vděčí i Nejdek za svůj vznik výskytu cínových rud a důlní činnosti. Město bylo založeno někdy kolem roku 1250 jako hornická osada při rýžování cínu. Nejstarší písemná zmínka o Nejdku pochází z roku 1340.

K nejvýznamnějším památkám města patří **hradní románsko-gotická věž**. Hranolová věž má půdorys lichoběžníku, takže při pohledu od jihu lze současně vidět její čtyři strany. Je zbytkem původního hradu postaveného v období někdy kolem roku 1250 Konrádem Plikem. Věž byla až do roku 1790 obydlena, nyní slouží jako zvonice a je v ní umístěn vzácný renesanční zvon pražského zvonaře Brikého z Cymperka.



Nejdecká křížová cesta – neměla a dosud nemá široko daleko sobě rovné pro svou délku 1,5 km a nádhernou polohu přímo nad centrem města. Nabízí tak návštěvníkům překrásné pohledy na historickou část města i daleké výhledy do hlubokého údolí Rolavy. Jedním z těchto míst je **Rajmannova vyhlídka**, ze které je krásný výhled na jižní část města. Druhým vyhlídkovým místem je vyhlídková plošina na vrcholu Křížového vrchu, která zakončuje Nejdeckou křížovou cestu pod křížem s Ježíšem Kristem. Kaplička se pyšní patinovanými uměleckými reliéfy nejdeckého výtvarníka Heřmana Kouby a zdobnými prvky nejdeckého výtvarníka Stanislava Nádenička.



Barokní kostel sv. Martina vás zve na prohlídku pozoruhodných rokokových varhan a také na renesanční náhrobní kámen, zobrazující patrně hraběte Kryštofa Šlika, pohřbeného v kryptě roku 1578.

V horkém létě máte jedinečnou možnost vykoupat se v **přírodní nádrži Lesík**, která po celé léto vyniká skvělou kvalitou vody. Vodní nádrž je obklopena lesy a polí a nabízí klidné koupání s výhledem na Krušné hory a rozhlednu Pajndl. V místním kempu je možné se občerstvit i ubytovat.

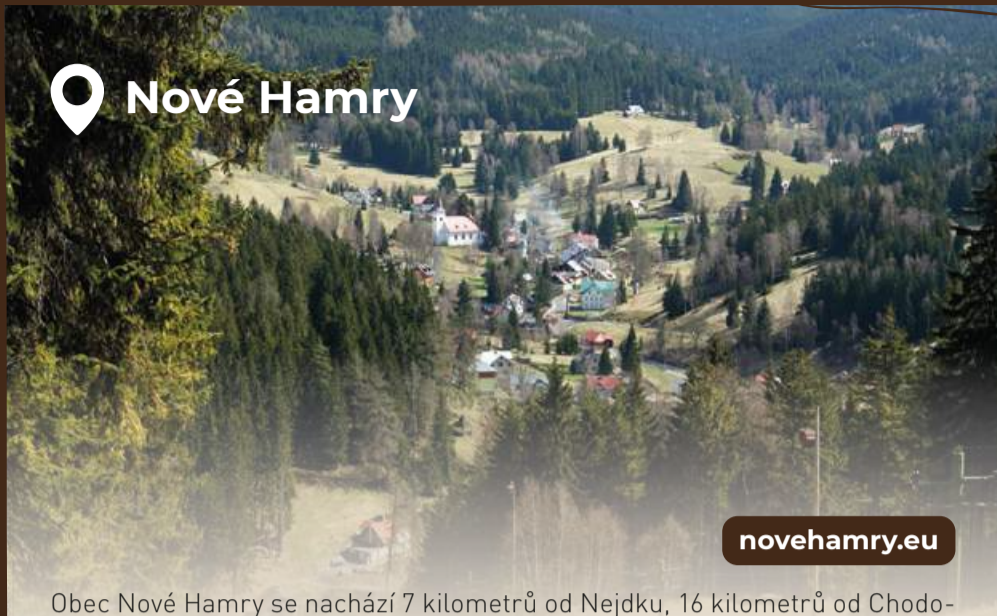
TIP PRO DĚTI

V jižní části města určitě navštívte **naučnou stezku Děti dětem**. Je dlouhá 5 km a představuje rostliny, zvířata, horniny a obyvatelstvo na Nejdecku. Stezku vytvořily děti a je interaktivní – děti při ní budou zkoušet materiál, hledat a nacházet souvislosti, objevovat... a vyplňovat úkolovou hrací kartu, za kterou po zdolání stezky obdrží malou odměnu.

Krušnohorský semmering – zážitek v podobě překonání výškového rozdílu 360 metrů na trati o délce 15 km pomocí tří tunelů a novohamerské smyčky. V Nových Hamrech se motorový vlak otáčí do protisměru obloukem o poloměru 180 metrů a před Perninkem se dostane až do nadmořské výšky 915 metrů, což je druhý nejvyšší bod dosažený na železnici v Česku. Na trati jsou také další dva technické unikáty v podobě kamenných mostů, které vznikly při výstavbě trati. Jedním z nich je železniční viadukt v Perninku a druhým tzv. Ovčí most mezi zastávkami Nejdek-Tisová a Nejdek-Sejfy.



Nové Hamry



novehamry.eu

Obec Nové Hamry se nachází 7 kilometrů od Nejdku, 16 kilometrů od Chodova a Kraslic, 19 kilometrů od Ostrova. Je to významná oblast bývalé těžby nerostného bohatství, turisté i cyklisté si zde přijdou na své.

Adrenalin

V příjemném kempu Seifert nedaleko stejnojmenného hotelu se nachází ferrata vhodná pro dospělé i děti. Jsou zde celkem čtyři trasy, s obtížností A, B, C a D, přičemž ty první dvě jsou určené spíše pro děti či úplné začátečníky. Trasy C a D už vytahají ruce i zkušenějším lezcům. Vybavení na lezení je možné vypůjčit si v hotelu Seifert (za poplatek).

Naučná stezka Ruperta Fuchse

Stezka je pojmenovaná po fotografu Rupertu Fuchsovi a seznamuje s historií kraje Krušných hor severně od obce Nové Hamry. Začátek naučné stezky je u hotelu Seifert. **Délka trasy:** 3,5 km (okruh). **Náročnost trasy:** střední. **Převýšení:** 130 m. **Značení trasy:** modré místní značení. **Vhodná doba k návštěvě:** celoročně s ohledem na roční dobu a počasí. **Zaměření naučné stezky:** příroda, historie, zajímavosti, hornictví, stará řemesla, těžba cínu.



Na kole i pěšky



Karlova stezka

Stezka s celkovou délkou 160 km nabízí včetně čtyř vedlejších tras královský cyklistický zážitek v Sasko-českém západním Krušnohoří. Obtížnost trasy se pohybuje od nelehčí po těžkou, takže si každý přijde na své. Trasa není po celé délce asfaltová, a tudíž se hodí hlavně pro horská a trekkingová kola. Díky stávající železniční trati Aue – Johannegeorgenstadt – Karlovy Vary je možné túru pohodlně kombinovat i s použitím vlaku. Hlavní trasa vede z Karlových Varů přes Novou Roli do Nejdku a Nových Hamrů k bývalé osadě Jelení a dále přes hranici do Wildenthalu a Aue. Na české straně je zajímavá pěkná vedlejší okružní trasa z Hamrů do Potůčků, Hřebečné, Abertam a zpět do Hamrů (35 km).

Chaloupeckým údolím k vysoké peci v Šindelové – 35 km

Zajímavosti na trase: obec Nové Hamry, zaniklá obec Chaloupky, PP Přebuzské vřesoviště, bývalý důl Přebuz, vysoká pec Šindelová (tech. pam.) – koupání rybník Tajch (obec Šindelová), skalní útvar Kamenný hřib, koupání v přehradě Lesík

Průběh trasy: Nejdek – Nové Hamry – bývalé Chaloupky – Přebuz – trasa 2229 – rozcestník Haar – trasa 2001 – Šindelová – Lesík – Nejdek

K přehradě Carlsfeld – 40 km

Zajímavosti na trase: obec Nové Hamry, památník bývalého kostela v Jelení, SRN – vodní nádrž Carlsfeld (zákaz koupání), býv. obec Rolava, PP Přebuzské vřesoviště, Přebuz – nejmenší město v ČR, koupání v nádrži Přebuz (malá odbočka z trasy 0,5 km), obec Vysoká Pec – Rudné

Průběh trasy: Nejdek – Nové Hamry – Jelení – hranice SRN – vodní nádrž Carlsfeld – Přebuz – Vysoká Pec/Rudné – Nejdek

Koupaní

Aquacentrum Agricola Jáchymov
Bazén se dvěma plaveckými drahami o délce 25 m, Kneippův chodník, rehabilitační bazének, tobogán, venkovní terasa, dětský bazének s vodopádem. Unikátní saunový svět „Saunový důl“ inspirovaný hornictvím. aquajachymov.cz

Bazénové centrum KV Arena
Hlavní bazén o délce 25 metrů se šesti plaveckými drahami, menší výukový bazén, tobogán, vířivka, pára, sauna a infra sauna. kvarena.cz

Aqua Marien Marienberg
Bazén s umělými vlnami a s průtokovým kanálem, dva vytápěné venkovní bazény, tobogán, bazény pro děti a batolata, finská sauna. Zvláštní atrakcí je obrovská skluzavka Crazy-River. Zde se sklouznete po proudu na pryžové obruči. aquamarien.de

Aquaforum Františkovy Lázně
Bazény, vířivky, tobogán, vodní skluzavky, smíšená finská sauna, snack bar. frantiskovylazne.cz/cs/aquaforum

Aquasvět Chomutov
Bazén nepravidelného tvaru, s divokou řekou a skluzavkou atd. Adrenalinovou část areálu tvoří dva tobogány, jeden klasický a jeden člunový. Nabídku doplňuje pětadvacetimetrový osmídráhový bazén. kultura-sport.cz/zarizeni/aquasvet

Koupaliště Ostrov
Dětské bazény s herními prvky, velký bazén se čtyřmi plaveckými drahami. Relaxační část s podvodními lehátky se vzduchovou masáží, chrličí a tryskami. Široká skluzavka, šplhací síť pro děti, tobogán. icostrov.cz/koupaliste-ostrov



Děpoltovický rybník
Přírodní koupaliště. Písčítá a travnatá pláž, která je pravidelně upravovaná. Součástí areálu jsou také převlékárny, lavičky, mobilní WC, zastřešený altán a dětský koutek.

Jáma
Zatopený bývalý lom u Otovic poskytuje dobré podmínky pro koupání, pláže jsou travnaté.

Velký rybník
Přírodní vodní nádrž nedaleko Hroznětína. Písčítá a travnatá pláž je pravidelně upravovaná. Na místě je dětské hřiště. V okolí se nachází několik stravovacích zařízení. Velký rybník je vyhledávanou rybářskou lokalitou. velkyrybnik-hroznetin.cz

Černé jezero
Nedaleko Lužce najdete průzračně čisté jezero s rašelinovým podložím vhodné ke koupání.

Občerstvení

Bistro Andrea – Abertamy
Rodinné bistro s nabídkou snídaní, obědů, sladkého i slaného občerstvení. Najdete v areálu technických služeb. bistro-andrea-abertamy.cz

Bistro Abertamy
Tradiční česká kuchyně. Součástí bistra je řeznictví a sýrarna s nabídkou čerstvého masa, poctivých farmářských uzenin, ovčích, kozích i kravských sýrů, jogurtů a mléka. farmazvirat.cz/bistro

Občerstvení u Červené jámy
Přímo na magistrále se severně od Hřebečné u odbočky na Bludnou nachází chaloupka jako z pohádky. V nabídce domácí polévky a koláče. ucervenejamy.eatbu.com

Maringotka Hřebečná
Občerstvení se nachází na trase magistrály na Hřebečné u křížení se silnicí Abertamy–Ryžovna. Čepuje vlastní pivo Krkavec – vylepšenou řemeslnou desítku. maringotka-hrebecna.cz

Krmelec
Ježíškova cesta se zastávkou na polévku, klobásku, domácí koláče a další dobroty. Občerstvení je u domečku číslo 4.

Bufet na Cihelnách
Lesní bufet najdete na abertamské křižovatce směr areál Eduard. Možnost parkování. Tel.: 603 282 776

Celnice
Krušnohorské občerstvení na Karlově stezce 2 km nad Jelením na hraničním přechodu. Imbiss známé jako Eisernes Tor. celnice.cz

Novorolský rybník
Přírodní koupaliště o rozloze 20 ha, leží v těsné blízkosti města Nová Role. Rozmanitost služeb není příliš velká, ale dostačující pro návštěvníky, kteří upřednostňují přírodní koupání.

Am Schwefelbach
Nedaleko města Potůčky, v sousedním Johanngeorgenstadtu, leží v krásném prostředí, obklopeném smrkovým lesem, přírodní koupaliště. Dětská hřiště s tobogánem, převlékací kabinky, sociální zařízení a možnost občerstvení. johanngeorgenstadt.de

Aquapark Klášterec nad Ohří
Moderní areál postavený na úpatí Krušných hor, koupání v průzračné vodě si lze zpestřit tobogány různých délek (28, 68 a 128 m), k dispozici jsou bazény mnoha velikostí, tvarů a hloubek pro každého člena rodiny. aquaparkklasterec.cz

Koupaliště Michal
Moderní vodní areál s mnoha atrakcemi, který se nachází u Sokolova nedaleko silnice Karlovy Vary – Cheb. Mezi lidmi se koupališti říká Sokolovské moře. michal-sokolov.cz

Kebab lokál – Krušnohorské bistro
Kebab, grilovaná kuřata, hamburgery, saláty, polévky a spousta dalších dobrot najdete v bistro v Perninku. Můžete posedět nebo jídlo vzít s sebou. Bistro nabízí také rozvoz na objednávku. kebab-locel-krušnohorské-bistro.cz

Krušnohorský streetfood
V bistro na kolečkách můžete ochutnat tradiční slané Krušnohorské koláče s domácím sýrem nebo masem od místního řezníka. V době vydání novin nebylo potvrzeno umístění bistra. Sledujte instagram [@krusnohorsky_streetfood](https://www.instagram.com/krusnohorsky_streetfood)

Bistro u Sršáně
Příjemné venkovní posezení v blízkosti Vitického potoka v Dalovicích. Stolní tenis, trampolína, houpačky. Čepované pivo i letní drinky, pizza, nakládané sýry a dobroty z grilu. bistro-usrsane.cz

Lesní kiosek tábořiště Hubertus
Bohatá nabídka nápojů. Dobroty z grilu i „hotovky“ jsou na výběr pro masožravce i vegetariány. taboristehubertus.cz

Restaurace a hospůdky

Faustův dvůr
Moderní gastronomie ve francouzském stylu a vyhlášené steaky. Originální prostory z barokního období. Je doporučována rezervace. faustuv-dvur.cz

Pivovar Ryžovna
Pivovarská restaurace s jedinečnou atmosférou vybudovaná v jedné z mála dochovaných budov bývalé osady Ryžovna. Na čepu piva Boží Dar, Rapl a Školák. Tradiční krušnohorská jídla z kuchyně našich babiček. ryzovna.cz

Lesní restaurant Jezírko
Restaurant nad městem Jáchymov je esencí klasické české kuchyně a moderní gastronomie. Vaří z regionálních surovin od místních farmářů, řezníků, zemědělců a také přímo z „darů lesa“. jezirkojachymov.cz



Velichovská hospoda U Lípy
Pivo jako křen a tradiční česká kuchyně. Potěší také nabídkou zajímavých koncertů domácích i zahraničních interpretů. K dispozici je venkovní posezení a možnost ubytování. Pro vodáky je přímo na řece připraven pivní vor. hospodaulipy.com

Kavárny a cukrárny

Cukrárna Otovice
Je na krásném, tichém místě s venkovní terasou s velkým kaštanem. Čerstvé zákusky přímo z výroby. Točená zmrzlina. cukrar-na-otovice.cz

Café 1516
Kavárna Café 1516 se nachází v horní historické části města Jáchymov za radnicí a muzeem. Svým názvem upomíná na vznik města. Vychutnejte si skvělou kávu a vynikající zákusky. cafe1516.cz



Kavárna Caffičko
Rodinná kavárna v centru historického města Ostrov u Staré radnice. Čerstvě umletá káva v bio kvalitě, široká nabídka čerstvých domácích zákusků, francouzský slavný koláč quiche či teplá polévka. kavarna-cafficko.cz

Orfeus – cafe & wine
V kavárně a vinném baru v Nejduku na vás čeká vynikající káva, dorty od cukrářky a vína, která majitelé pečlivě degustovali, než je zařadili do své nabídky. Výstavy, degustace vín, večery s pianistou a další hudební produkce. orfeus-cafe-wine.cz

Výletní kavárna Větrný vrch
V nabídce domácí buchty, belémské koláčky, výborná káva, prosecco a zmrzlina. vetrnyvrch.cz

Hospoda Dubina
Tradiční česká hospoda láká na vychlazené pivo a vyhlášené plněné knedlíky. V nabídce také velké burgery s originální recepturou. Terasa s výhledem na řeku, tábořiště či ubytování v penzionu, půjčení lodí a elektrokol. hospodadubina.cz

Pivovar Červený vlk
Všechna piva z běžné nabídky můžete ochutnat na degustačním prkénku. Dále se vaří speciály. Součástí pivovaru je restaurace, která nabízí studenou i teplou kuchyni na vysoké gastronomické úrovni.

TIP

Jste milovníky piva? Vyzkoušejte Den se sládkem u Vlka. Projdete celým procesem vaření piva, od počátečního šrotování až po konečné zakvašení uvařené mladiny. Vše si pod dohledem vyzkoušíte. V ceně neomezená degustace piva, občerstvení, oběd a vyčerpávající teorie. Nějaké pivo si i odnesete nebo si můžete počkat, až uzraje pivo, které jste uvařili. cervenyvlk.cz

Německo

Potůčky

Am Schwefelbach
přírodní koupaliště

Tržnice

rozhledna
Blatenský vrch

Vlčí jámy
- bývalý cínový důl

Horní Blatná

rozhledna,
trail park,
lanové centrum

Plešivec

Rolava
bývalý zajatecký
tábor Sauer sack
cínový důl
Rolava

Přebuz

Nové Hamry

ferrata

Pernink

Lesopark

Abertamy

Rukavičkářské
muzeum

Plešivec
lanovka ze Pstruží,
trail park

Merklín

altánek Gloriett

Nejdek

křížová cesta

Hroznětín

židovský hřbitov

jízdárna Pegas

Děpoltovice

Děpoltovický
rybník

Tatovice

vodní nádrž Tatovice

Nová Role

Návštěvnícké centrum
porcelánu Thun

Novorolský
rybník

Otovice

rozhledna
Diana
s lanovkou

Muzeum
becherovky

KV Arena

Karlovy Vary

Návštěvnícké
centrum Moser

Klub vodáků KV

Svatý Linhart

přírodní lanové
centrum a obora
se zvířaty

Vintířov

Chodov

Nové Sedlo

Statek Bernard

vyhlídka Pískovec II
na lom Družba

Sokolov

zámek Sokolov

Dronte

U Barona

Staré Sedlo

koupaliště
Michal

Loket

hrad,
vodácké tábořiště

popraviště na
Šibeničním vrchu

Horní Slavkov

sorela náměstí

rozhledna
Krudum

Hornické
muzeum
Krásno

Krásenský
vrch

HOGAN u Šabiny

Březová

Tak co jsme ještě
neviděli?



FARMÁŘSKÉ TRHY KARLOVY VARY

Trhy před Městskou tržnicí v Karlových Varech. Těšit se můžete na stánky regionálních pěstitelů a výrobců.

STŘÍBRNÁ STOPA 2024

Zveme vás k účasti na 3. ročníku seriálu turistických výletů po krušnohorské krajině. V každé etapě na vás čeká něco zajímavého a jiného a nevádí, že se nezúčastníte všech plánovaných pěti výstupů.



HRADNÍ SPANÍ POD HVĚZDAMI

Jedinečný romantický zážitek – přespání na hradní věži. Nutno objednat předem vzhledem ke kapacitě 4 osob. Je možné si přiojednat piknikový košík s vínem či medovinou, pohárky a pochutinami. Info na hornihrad.cz



Abertamy
Městský úřad Abertamy
infoabertamy@seznam.cz
774 485 111
mesto-abertamy.cz

Boží Dar
Městský úřad Boží Dar
info@bozidar.cz
603 539 020
bozidar.cz

Horní Blatná
Městský úřad Horní Blatná
infohorniblatna@volny.cz
773 221 189
horni-blatna.cz

Hroznětín
Městské společenské centrum
knihovna.hroznetin@cmil.cz
353 618 205
mestohroznetin.cz

Jáchymov
Městský úřad Jáchymov
ic-jachymov@volny.cz
353 811 379, 725 356 693
mestojachymov.cz

Ostrov
Zámek Ostrov
Jáchymovská 1
ic@ostrov.cz
354 224 950
icostrov.cz

Dům kultury Ostrov
Mírové nám. 733
ic@dk-ostrov.cz
724 509 287
icostrov.cz

Pernink
Obecní úřad Pernink
podatelna@pernik.eu
353 892 491

Potůčky
Potůčky č. p. 85
infocentrum@potucky-obec.cz
353 892 882
potucky-obec.cz

Nejdek
náměstí Karla IV. 241
infocentrum@nejdek.cz
353 240 135
nejdek.cz

Karlovy Vary
Lázeňská 14
infocentrum@karlovyvary.cz
355 321 176
karlovyvary.cz

Sokolov
Městský dům kultury Sokolov
5. května 655
info@mdksokolov.cz
359 808 729
mdksokolov.cz

Cheb
Jateční 476/2
infocentrum@cheb.cz
354 440 302
tic.cheb.cz

Kláštorec nad Ohří
nám. Dr. E. Beneše 85
icklasterec@muklasterec.cz
474 359 687
klasterec.cz

	hrady, zámky, zříceniny		lázně, wellness
	muzea, expozice		bazény, koupaliště
	kostely, kláštery		vodácká tábořiště
	vyhlídky, rozhledny		restaurace, občerstvení
	doly, štoly	Legenda všeobecných ikon	

KarlovyVARYREGION
CARD

Karlovy Vary REGION CARD

Držitel karty může bezplatně či se slevou navštívit 80 památek a atrakcí v Karlovarském kraji (galérie, muzea, historické památky, sportovní a plavecké areály a další místa). Výše slevy a aktuální přehled míst jsou uvedeny na webových stránkách.

karlovyvarycard.cz

Super! Mapu můžeme brát s sebou, ať máme přehled.



Hrady, zámky a zříceniny

Horní hrad řečený Hauenštejn

Starobylý hrad, ležící v kopcích asi 1,5 km od hlavní silnice z Ostrova do Kadaně. Prohlídky, různé výstavy a společenské akce, jako například noční prohlídka hradu, ubytování i občerstvení. hornihrad.cz

Hrad Loket

Hrad Loket je prodchnut historií, příznivci tajemných příběhů a záhad si přijdou na své. V Lokti se pořádají různé kulturní akce, přírodní amfiteátr nabízí během léta různé koncerty. hradloket.cz

Státní hrad a zámek Bečov

Gotický hrad, renesanční palác a barokní zámek. V expozici unikátní románská ostatková schránka, relikviář sv. Maura. Je to druhá nejčistější zlatnická památka České republiky. zamek-becov.cz

Hasištejn

Gotický hrad ze 14. století usazený mezi svahy Krušných hor nedaleko Kadaně. Je poměrně zachovalý a palác i dominantní věž nabízejí výhledy do kraje. Stylová restaurace. hasistejn.cz

Andělská Hora

Zřícenina hradu z přelomu 14. a 15. století nad stejnojmenným městečkem, asi 8,5 km od Karlových Varů po silnici směrem na Prahu. Pod hradem najdete stylovou Andělskou kavárnu.



Zámek Sokolov

Pozdně renesanční a raně barokní zámek se nachází ve středu města, v zámku najdete muzeum. Zajímavá je figurína neandertálce a model malého mamuta, ve sklepeních sokolovský poklad. omks.cz

Užitečné odkazy

turistickyatlas.cz

krusnohorskeutulny.cz

horskaslužba.cz

cyklistevitani.cz

jednostopouceskem.cz

turistika.cz

skalnioblasti.cz

krusnehory.cz

krusnehoryaktivne.cz

vodackanavigace.cz

cykloserver.cz

klinovec.cz

stezkaceskem.cz

krusnohorsko.com

zivykraj.cz

kudyznudy.cz

plesivec.cz

mas-krusnehory.cz

plesivec.eu

skhz.cz



Muzea

Muzeum města Abertamy

Hornická výstava s bohatou sbírkou místních nerostů, unikátní meteorit, audiovizuální část se strojem času. Expozice věnovaná rukavičkářství, speciální stroje, železa a další nářadí potřebné pro výrobu rukavic. mesto-abertamy.cz



Muzeum těžby rud Horní Blatná

Stálá expozice je věnována dějinám těžby a zpracování cínové rudy v okolí krušnohorských městeček Horní Blatná a Božího Daru. horni-blatna.cz

Muzeum Boží Dar

Expozice vlastivědného muzea Boží Dar pojednává o historii nejvýše položeného města ve střední Evropě. Mezi exponáty selská jizba, krušnohorské minerály, modely rozhleden na Klínovci a na Fichtelbergu, vánoční betlémy. bozidar.cz

Knihovna latinské školy v Jáchymově

Unikátní expozice starých tisků a rukopisů, knihařská dílna a hudební místnost, ve které je umístěna největší kniha sbírky – renesanční zpěvník. Unikátem je i 70 takzvaných „libri catenati“, tedy svazků s řetězem. latine-school.cz

Královská mincovna Jáchymov

Celkem 15 sálů ve dvou podlažích v renesanční budově někdejší Královské mincovny z roku 1536. Geologie a mineralogie Krušných hor, archeologické nálezy, rudné hornictví, numismatika a mincovnictví. kvmuz.cz/expozice-jachymov

Muzeum letecké bitvy nad Krušnohořím 11. 9. 1944 v Kovářské

Muzeum je věnované největšímu leteckému boji 2. světové války nad českým územím. Trosky havarovaných letounů, výstroj a uniformy letců, modely letadel, historické fotografie a dokumenty. new.museum119.cz



Rozhledny a vyhlídky

Klínovec

Na Klínovci, ve výšce 1 244 m n. m., stojí nejvýše položená rozhledna Krušných hor, která je zároveň pátou nejvýše položenou rozhlednou v Čechách. V provozu celoročně.

Boží vyhlídka

Tuto rozhlednu neobvyklého tvaru najdete na Božím Daru u horní koncové stanice lyžařského vleku za hotelem Praha.

Plešivec

Po zdolání 66 schodů na šestnáctimetrovou rozhlednu z roku 1895, která se tyčí na 1 028 m vysokém kopci Plešivec, se z jejího ochozu otevře nevídaný rozhled.

Blatenský vrch

Rozhledna se nachází asi 2 km od Horní Blatné, leží na trase dvou oblíbených naučných stezek Vlčí jámy a Blatenský příkop.

Jindřišské skály neboli Na Strašidlech

V lesích, zhruba dva kilometry od Horní Blatné směrem na Potůčky, se skrývá skalní město zvané Na Strašidlech. Krásný výhled do údolí Blatenského potoka a na protější krušnohorské vrcholy. A opravdu tu straší.

Meluzína

Na dohled od Klínovce, a přece zcela mimo zájem naprosté většiny turistů se nachází krušnohorská tisícovka (1 091 m n. m.) – bezesporu nejkrásnější a nejdívočejší vrchol celé centrální části pohoří – Meluzína. Skalnatý vrchol leží 2,5 km jihovýchodně od obce Háj.

Vrch Mědník

910 metrů vysoká hora nedaleko Klášterce nad Ohří. V minulosti se zde hojně těžila železná ruda, takže samotný vrch je doslova prošípaný štoly.



Bučina u Kyselky

Rozhlednu nechal na kopci Bučina (582 m n. m.), asi 1,5 km od Kyselky, vystavět kolem roku 1880 Heinrich Mattoni. Umožňuje nádherný výhled do údolí Ohře až ke Karlovým Varům i na Krušné hory.

Altánek Gloriett

Kamenné návrší nad Hroznětínem zdobil už na přelomu 19. a 20. století altánek. O jeho historii se toho mnoho neví, jen to, že v 50. letech minulého století vyhořel a zbytky stavby strhl velký vítr. Od května roku 2018 tu ale stojí altán nový.

Rozhledna Pajndl

Kamennou rozhlednu nechal vystavět v letech 1895–1897 Nejdecký krušnohorský spolek na zalesněném Tisovském vrchu (977 m n. m.), asi 3,5 km od Nových Hamrů. Je čtvrtou nejvýše položenou rozhlednou v Krušných horách.

Vyhlídka v Bečově nad Teplou

Na nejvyšším bečovském kopci, Zlatém vrchu, je umístěn desetimetrový a 2,5 tuny vážící kříž. Vznikl v rámci kovářského symposia a dostal název „Dotýkat se nebe“. Jde o největší kovaný kříž v celé republice.

Popraviště na Šibeničním vrchu

Naproti městu Horní Slavkov se nachází v nadmořské výšce 643 metrů kopec zvaný Šibeniční vrch. Na jeho vrcholu stojí vzácná památka z období středověku, jedna z nejzachovalejších šibenic u nás.

Rozhledna Krudum

Nachází se na stejnojmenné hoře 835 m n. m. v blízkosti Horního Slavkova. Věž ocelové konstrukce je vysoká 60 m, s plošinou ve výšce 29,5 m.

Rozhledna Krásenský vrch

Patří k nejkrásnějším rozhlednám u nás. Unikátní tvar pětadvacetimetrové věže má spirálovité schodiště, které se neobvykle vine po vnějším obvodu. Rozhlednu najdete u městečka Krásno.



Přístupné štoly

Rezervace prohlídek předem nutná. montanregion.cz

Štola Johannes

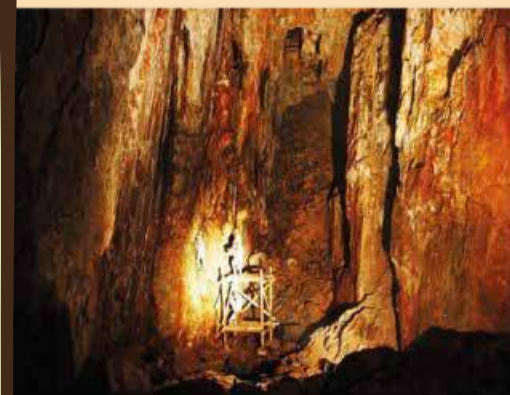
Byla největším dolem skarnového revíru Zlatý Kopec (dřívější název Kaff). Jde o mimořádně zachovalý komplex historických důlních děl, ve kterém staří horníci vyrazili podzemní komory obrovských rozměrů.

Štola č. 1 Jáchymov

Ve štole jsou k vidění také ukázky různých druhů výdřev (dřevěná, ocelová, svorníková), důlních vozíků a ručních důlních nástrojů (sbíječky, vrtná kladiva) používaných v uranových dolech po druhé světové válce.

Důl Mauritius - štola Kryštof

Patří do cínového revíru Hřebečná, jde o největší a nejhlubší cínový důl v české části Krušných hor, který byl v roce 2014 prohlášen za národní kulturní památku. Jeho součástí je štola Kryštof. dulmauritus.cz



TIP

Navštivte důl v Německu

V Johannegeorgenstadtu na saské straně Krušných hor, v těsné blízkosti hraničního přechodu Potůčky, je zpřístupněn prohlídkový důl „Glöckl“. Navštívníci si při prohlídce mohou zkusit práci horníka. frisch-glueck.de

Navštivte také oslavy pěti let zapsání hornického regionu na seznam památek UNESCO v Německu.



Pernink, Potůčky, Horní Blatná, Abertamy

Pernink



pernink.eu



Mrkněte na video

Za svůj vznik vděčí těžbě barevných kovů. Podle pověsti první hroudu cínové rudy vyhrabal v 16. století medvěd, kterého má obec ve svém znaku. Dominantou obce je kostel Nejsvětější Trojice s věží v alpském stylu. Zdejší nádraží je se svou nadmořskou výškou 902 m n. m. druhou nejvýše položenou železnicí v ČR. Místnímu parku vévodí kašna se sochou sv. Siegfrieda z roku 1926, která byla ke svému 90. výročí obnovena za finančního přispění i práce samotných občanů obce.

Lesopark a Krušnohorská stezka

Obnovený lesopark je významnou přírodní památkou, která zde vznikla v období mezi světovými válkami. Zřejmě nejzajímavější částí lesoparku je „šnekový kopec“. Vznikl po vzoru podobné zahradnické zajímavosti v kroměřížské Květné zahradě. Zajímavá místa na trase naučné stezky přibližuje 17 informačních tabulí. Měří přibližně 14 km. Lze ji rozdělit i do tří kratších okruhů. Mezi atraktivní zastávky na trase patří kontribučenská sýpka, místní rašeliniště, sjezdovka, železniční viadukt nebo Dračí skála.



Horní Blatná

horni-blatna.cz

Původní hornická osada a jedno z nejvýznamnějších center těžby cínu. Byla založena roku 1532 po objevení bohatých ložisek na Blatenském vrchu. Ve městě se nachází muzeum s expozicí hornictví a historie města. Významnou stavbou je kostel sv. Vavřince. Z období intenzivní hornické těžby v 16. století se zachovaly významné technické památky Vlčí jámy, zbytky těžebních šachet a Blatenský vodní příkop. Tento unikátní vodní kanál přiváděl vodu z Božího Daru pro potřeby těžby rud.

TIP na netradiční foto – Vavřincova lavička

Nezapomeňte se vyfotit na červené lavičce obřích rozměrů. Na šířku má 4 m, sedadlo je ve výšce 1,42 m a celková výška je 2,8 m

TIP

Blatenský příkop s průvodcem

Dejte si do těla a poznejte unikátní 12kilometrové vodní dílo, které pamatuje středověké časy. V aplikaci Geofun vás provede prapotomek stavitele Blatenského příkopu Stephana Lenka. Z vyprávění, které se u něj v rodině dědí z generace na generaci, toho o vodním příkopu ví víc, než je zdrávo.



Potůčky

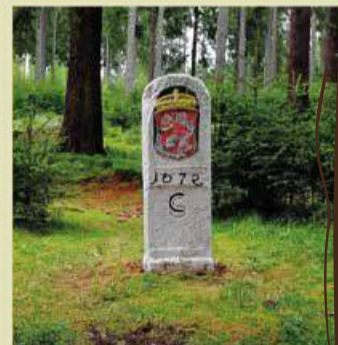


potucky-obec.cz

Obec se rozkládá na krušnohorských svazích přímo na státní hranici s Německem. Potůčky vznikly v roce 1654 podél Černého a Hraničního potoka. Roku 1899 byla uvedena do provozu železnice, vedoucí z Karlových Varů, která přinesla nový rozmach. Dominantou obce je kostel Navštívení Panny Marie, dokončený roku 1911. Horská poloha a svěží horský vzduch a okolí s loukami, potoky a potůčky zvou návštěvníky k výletům pěšky i na kole. V období od července do října jsou zdejší lesy ideální pro milovníky houbaření.

Hraniční kámen

Z nádraží v Potůčkách vede horská naučná stezka dlouhá přibližně 13 km. Poblíž stanoviště č. 3 se nachází historický hraniční kámen stojící na česko-saské hranici asi 300 metrů od vrcholu vrchu Rudná. Hraniční kámen byl osazen v roce 1672 a jsou na něm vytesány reliéfy tehdy platných zemských znaků Českého království a saského kurfiřtství.



Abertamy

mesto-abertamy.cz

Byly založeny roku 1529 jako jedno z mnoha hornických městeček díky nálezům stříbra, později se zde těžily cínové rudy. Konec hornické činnosti podnítil vznik domácí řemeslné a umělecké výroby – řezbářství, paličkování krajek, ale hlavně rukavičkářství. Významnou památkou je kostel Čtrnácti svatých pomocníků. Díky své poloze a nadmořské výšce jsou Abertamy s místní částí Hřebečná rájem vyznavačů zimních sportů, letní turistiky a cyklistiky. Navštívit můžete také největší a nejhlubší cínový důl v české části Krušných hor, důl Mauritius.

TIP

Novinka letošní sezony

Vila Felicitas (Zenkerova vila) je označována jako poklad moderní architektury a jedná se o dnes už vybydlenou prvorepublikovou vilu majitele továrny na výrobu rukavic. Letos bude v letních měsících několikrát zpřístupněna pro skupinové prohlídky. Termíny prohlídek budou vždy oznámeny předem na stránkách města a fb. Na prohlídku bude nutná rezervace přes nové webové stránky abertamského muzea.



Testováno
Destinační agenturou

mapy.cz/s/rafonamuja

Tip na výlet od Destinační agentury Krušnohoří – Krušnohorskými pověstmi z Abertam na Plešivec, 8km okruh, trasa s převýšením 252 m, malé děti do krosny (kočárky to zvládnou jen se značnou úpravou trasy).

V centru Abertam začneme **muzeem**. Zaměřené je především na historii výroby kožených rukavic a hornictví, přičemž velmi záživným způsobem se o všem můžeme dozvědět ve stroji času, kde nám příběh Abertam vypráví Marcebila, horníci i jiní. V druhém patře najdeme i dílnu, kde jednou za čas představují abertamské švadleny rukavičkářské umění. Z centra vyrazíme po naučné stezce směrem na vrchol **Plešivec**. Po cestě potkáme makety zvěře pro zdejší lesy typické. Slyšíme zvuk lanovky a je jasné, že nás čeká průchod **trail parkem Plešivec**. Skiareál Plešivec s několika sjezdovkami se na jaře mění na parádní místo pro všechny druhy adrenalinových sportů.

U rozcestníku Pod Plešivcem se dáme po cyklostezce k chatě Švýcárna, kde začíná naučná **stezka Krušnohorských pověstí**. Na 750 m se potkáme s dřevěnými mytickými bytostmi Krušných hor. Za stezkou stoupáme dále po silnici až k **rohledně Plešivec**. Ta byla vystavěna místními nadšenci na 1 029 m vysokém vrcholu v roce 1895. Další 16 metrů a 66 schodů výš se nabízí kruhový výhled na Krušné hory, Karlovarsko, Slavkovský les i Český les. Taky si zde můžeme vyzkoušet nějaké ty atrakce v **lanovém centru Plešivec** nebo se projet na **bobové dráze** a občerstvit se v místním hotelu.

Hroznětín, Merklín, Děpoltovice

Hroznětín



mestohroznetin.cz

Město Hroznětín, o kterém jsou první zmínky již ze 13. století, se nachází v turistické oblasti Krušné hory, v blízkosti Karlových Varů. Na jih od města se rozprostírá rovinaté území s rekreační oblastí Velký rybník a bývalé lomy u Hroznětína. Tato oblast je vhodná k letní rekreaci. Užijete si zde rybaření, cyklistiku, houbaření i turistiku.

Židovský hřbitov

Před druhou světovou válkou žila v Hroznětíně početná židovská komunita, kterou dnes připomíná pouze hřbitov. Ten je na seznamu chráněných kulturních památek a je jedním z nejstarších na území střední Evropy. Nacházejí se zde náhrobky z let 1640 až 1660. Během období druhé světové války byla velká část hřbitova zničena. Náhrobky leží v zemi různě na několika pozemcích místních obyvatel. V místě hřbitova se podařilo zachovat pouze 300 až 350 náhrobků.



Hroznětínská zastavení

Populární naučná stezka, která vás přivede na mnohá jedinečná a zajímavá místa. Můžete dokonce zvolit ze dvou variant, turistického okruhu po blízkém okolí městského centra nebo náročnější varianty, vedoucí přes sousední Merklín. Kostel, u kterého stezka začíná, symbolicky leží na Krušnohorském náměstí. Z informačních tabulí se dozvíte mnoho zajímavých a překvapivých informací.



Merklín



obecmerklin.cz

Obec Merklín je vstupní branou do Krušných hor. Leží v nadmořské výšce 540 m a žije v ní něco málo přes 1 000 obyvatel. Turistům nabízí nejen krásnou přírodu, síť cyklotras, ale i možnost ubytování, obchod či restauraci.

Horská naučná stezka Merklín

Naučná stezka začíná u nádraží v Merklíně a je 6,5 km dlouhá. Návštěvníky zavede například do bývalé obce Horní a Dolní Kaff. Osm informačních tabulí je zaměřeno na historii, geologii a přírodu. Cestou objevíte tajemné rozvaliny zaniklých osad, potěšíte se vyhlídkami na panorama hor a vrchů, přejdete horské louky i tichá lesní zákoutí... Cesty jsou zčásti zpevněné, většinou ale vede trasa po cestách vyježděných v horských loukách, při okraji lesa nebo úvozovými cestami.



Vydáte se na kole? Nezapomeňte na doporučené vybavení.

Přilba na kolo a boty vhodné na jízdu v terénu. Vak na vodu nebo láhev na kolo (vak je lepší, můžete mít obě ruce na řídkách). Svačina a pití, náhradní duše nebo lepení, pumpička a základní nářadí. Vhodné oblečení, které je možné vrstvit. Mapa stezek a mobilní telefon.

Děpoltovice

obecdepoltovice.cz

První zmínka o obci pochází z roku 1273 a dnes v ní žije přibližně 400 obyvatel. I přesto, že je obec malá, žije bohatým životem a určitě stojí za to se zde zastavit.

Pohled na svět ze sedla koně

To nabízí areál Pegas v Děpoltovicích. Čeká na vás restaurace, penzion, agroturistické centrum, které nabízí vyjíždky na koních, jízdu kočárem nebo návštěvu minimuzea koní či rybaření. Prostě zážitkovou dovolenou.

Součástí areálu je také Kozí park, ve kterém si děti mohou v kozí ohrádce společně se zvířátky pohrát. Ubytovat se je možné v útulných pokojích či ve stanu.



Nová Role



novarole.cz

Na úpatí Krušných hor leží město Nová Role. Je sedmým nejstarším sídelním útvarem Karlovarska a dnes v něm žije více než 4 000 obyvatel. Nová Role je známá především výrobou porcelánu v závodě Karlovarský porcelán, a. s., Thun. Najdete zde historii i současnost a určitě stojí za návštěvu.

Kostel sv. Archanděla Michaela

Kostel je cennou románsko-gotickou památkou z doby krále Přemysla Otakara I. a krále Václava I. V kostele jsou dochovány zbytky původní kaple z let 1240-1255. Kostel byl z iniciativy místních občanů po roce 1989 zrekonstruován a jsou tu opět pravidelné bohoslužby a církevní obřady. V současnosti je vlastně jednou z nejstarších funkčních kulturních památek okresu Karlovy Vary.

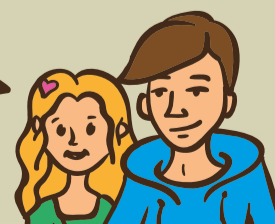
Novorolský rybník

Přírodní koupaliště o rozloze 20 ha v těsné blízkosti Nové Role. Písečná pláž s pozvolným vstupem do vody, podmínky pro rybaření, surfing, lesnaté okolí zve nejen k lenošení, ale také k aktivně strávenému času, jakým může být cyklistika nebo pěší turistika. U rybníka je restaurace i možnost ubytování v kempu.

Porcelánová zastávka

Zajímá vás výroba českého porcelánu? Potom navštivte prohlídkový okruh a návštěvnícké centrum společnosti THUN 1794, a. s., v Nové Roli, kde se seznámíte s tradičními postupy výroby porcelánu přímo v autentickém prostředí výrobního závodu. Rodiny s dětmi jistě ocení Porcelánovou školičku, kde si každý návštěvník může vlastnoručně ozdobit svůj hrníček.

Super, přivezeme dárek babičce.



...AQUACENTRUM
...RESTAURACE
...EXPOZICE HORNICTVÍ



...výlet plný zážitků.



Discgolfové hřiště Tři rybníčky Velichov



Ideální pro oslavy, narozeniny, teambuildingy a jiné... Lze si chytil pstruha a upéct na grilu. Samostatný discgolf za mírný poplatek.

Rezervace: Hubert Plomer
tel: 723 689 853
plomerh@seznam.cz

discolf-velichov.cz

Z Jáchymova na Klínovec

Z Jáchymova se lehce dostanete na Klínovec obousměrnou lanovkou. Najdete ji v docházkové vzdálenosti cca 3 km od středu města nebo se k ní můžete dopravit i autem. Můžete vyvézt nejen sebe, ale i svá kola. Na dolní i horní stanici si můžete zapůjčit koloběžku.

Poznejte Krušné hory na motorce

Naše území nabízí spoustu krásných míst, na která se dostanete na svých dvoukolevých miláčcích. Zajedte si třeba k vodnímu dílu Přísečnice, které slouží jako zdroj pitné vody. Pak pokračujte do Kryštofových Hamrů, kde si na samém konci obce můžete dopřát výbornou kávu a zakousnout k ní třeba palačinku ve stánku **Umanutá koza**. Cestou potkáte mnoho míst, která vás donutí se zastavit a kochat se. A když budete hledat stylové motorkářské zázemí, navštivte horský hotel **M&M v Novém Městě u Jáchymova**. Nejen že se tu potkáte se skvělými majiteli, nadšenými motorkáři, ale také se vám naskytne krásný výhled na vrchol Krušných hor – Klínovec. Určitě je to dobré místo pro relax a plánování další cesty.



TRAILPARK KLÍNOVEC

30 km trailů všech obtížností
pro začátečníky i profi jezdce

traily obsluhované
čtyřsedačkovou lanovkou
s krycí bublinou

dalších téměř 70 km
značených tras pro horská
kola i pěší

půjčovna terénních
koloběžek i horských kol

otevřeno
květen – říjen

www.trailpark.cz





Římskokatolická farnost Ostrov
vás zve na pravidelné bohoslužby

Ostrov – kostel sv. Michaela a Panny Marie Věrné
úterý až pátek - 18:00 h.
neděle - 8:30 h.

Jáchymov - kostel sv. Jáchyma
středa - 16:00 h.
neděle - 10:00 h.

Hroznětín - kostel sv. Petra a Pavla
neděle - 11:30 h.

Abertamy - kostel Čtrnácti svatých pomocníků
sobota - 15:00 h. (kromě 1. soboty v měsíci)

Horní Blatná - kostel sv. Vavřince
1. sobota v měsíci - 15:00 h.

Pernink - kostel Nejsvětější Trojice
úterý - 16:30 h.

Aktuální a podrobné informace na farnostostrov.cz



Bistro & Statek Jakubov



- nevšední, neobvyklé, poetické pokrmy

- s láskou ke gastronomii, s pokorou k surovinám

- příjemná zastávka cestou na kole, pěšky i autem Poohřím



- od čtvrtka do neděle
- od května do září



- pronájem skútru Vespa

- pronájem elektrokol

- nabíječka pro elektrokola

- family table - menší rodinné posezení v soukromí areálu statku



EXKURZE
TEAMOVÉ AKCE



Špeluně



Měníme pivo v zážitek

DOLNÍ ŽĎÁR I, OSTROV WWW.RUDOHOR.CZ 703 361 158

PIVOVAR RUDOHOR S NOVOU ŠPELUNÍ

Když v září 2018 otevřel v Ostrově Pivovar Rudohor, měli zdejší pivaři konečně důvod navštívit bývalý poplužní dvůr v Dolním Žďáru č. p. 1.

500 let stará budova rozhodně nepůsobí dojmem, že by se v ní skrýval bůhvíjak velký pivovar, ale když vejdete dovnitř, ohromí vás hned u vchodu do hlavní haly velké, 80hl ležácké tanky a nespočet dalších kvasných i ležáckých nádob včetně třinádobové varny od firmy Czechbrewmasters. Pivovar se tedy již šestým rokem utěšeně rozrůstá jak obchodně, kapacitně, tak i co do velikosti užívaných prostor.

No a právě ty poslední volné metry západního křídla pivovarské budovy budou mít pro zdejší i přespolní pivaře konečně úplně jiný náboj. Doposud totiž pivaři postrádali možnost ochutnání čepovaného piva a posezení. To se změnilo, protože se právě v těchto prostorách od léta 2023 „vyloupla“ Špeluně.

A co je to vlastně ta Špeluně?

Na wikipedii najdete určitě spoustu urážek nebo odsudků, ale zajděte a poznáte. Rudohorská pivovarská Špeluně je totiž o výborném pivu, pohodovém posezení ať už uvnitř, nebo na pivovarské zahrádce s výhledem na Klínovec a taky o zdejších pochutinách k pivu podávaných.

No a kdo neochutnal Rudohorské pivo – jako by v našich horách nikdy nebyl. A v tomto klidném koutu jinak relativně rušného města Ostrov to můžete napravit.

Na čepu nebo v lednici zde narazíte na 6 typických českých ležáků, namátkou třeba nejprodávanější Dukát 12° nebo Tolar 11°, nebo na piva pro již pokročilejší pivaře, jako jsou ejlíky, stouty, kyseláče nebo IPA styly New Englad, West Coast, Session a další. Pověštinou zde narazíte i na někoho fundovanějšího, kdo vám o pivech leccos povykládá. No a kdyby vám to nestačilo, je možné si objednat exkurzi v pivovaru a tam se vám dostane určitě i podrobnějšího výkladu.

Pivo je v tomto rodinném pivovaru vařeno ze surovin, které rostou na dohled našich hor, a z místní vody. Pivovar si zakládá na spolupráci s místními a regionálními dodavateli a také všechno dobré, místní a regionální podporuje.

Stellplatzy

Horský stellplatz **Havlovka** objevíte nad městem Jáchymov. Místo nabízí stání pro 4 obytné vozy a výhledy na okolní krajinu. Doporučujeme si zjistit volnou kapacitu.

Stellplatz Abertamy nabízí stání v samostatné oplocené zahradě. Nabízí elektrickou přípojku, ohniště, výlevku pro toaletu, doplnění vody...

Stellplatz Hipodrom Holoubek se nachází pár minut od lázeňského centra v Karlových Varech. Stání pro 16 karavanů, elektrika, pitná voda, likvidace odpadních vod, sociální zařízení se sprchami.

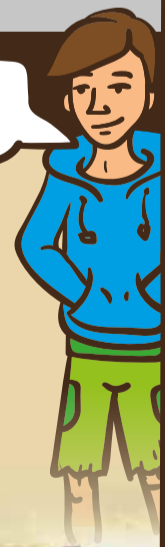
Farský rybník pod Krušnými horami je i soukromým rybářským revírem, koupání je zde dovoleno.

Tati, že budeme někdy spát v autě?

Relax u řeky Ohře

najdete na pozemku přímo u řeky. Můžete zde nasednout na kolo a vyrazit po cyklostezce třeba do Varů.

No, to musíme začít šetřit, takový obytník něco stojí...





Nezávislý filmař, fotograf a spisovatel, kterému Krušné hory učarovaly



Petr Mikšíček má na svém kontě mnoho projektů zabývajících se Krušnými horami. Píše knihy, fotí, natáčí videa a vytváří virtuální realitu. Příběh o patronce Krušnohoří Marcebile, Krušné horory, dokument o Ryžovně či land art festivaly v zaniklé osadě Königsmühle. Prostřednictvím vizualizací seznamuje s místní historií v projektu Znovuoživené Krušnohoří. Těmi nejhezčími trasami, které skrz naše tajuplné pohoří vedou, provádí v projektu Great Walks. A v poslední době se svým úsilím i duší věnuje obnově bývalé Rybičkárný Antona Kally na Kovářské. Vznikl tak Krušnohorský Poutník, který je zázemím pro poutníky, již brázdí naše hory, ateliérem pro fotografování a natáčení videí, který mohou využívat jednotlivci i školy.

Jak se filmař a fotograf z Prahy vlastně ocitl v Krušných horách?

Když jsem studoval na vysoké škole obor kulturologie, tak jsem si v roce 2000 vybral téma česko-německého pohraničí. Chtěl jsem reflektovat svůj zážitek z tříměsíční cesty kolem České republiky, kterou jsem šel pěšky sám. Dneska se tomu říká Stezka Českem, chodí ji spousta lidí. Berou to jako možnost seznámit se s lidmi podobného ražení, ale tehdy nic takového nebylo. Žádné aplikace, facebook a vlastně ani mobil. Takže to byla těžká samota. Ale z té samoty se tak nějak vynořilo moje téma. Vynořil jsem se také já sám.

Reflexe téhle pouti kolem Čech se nakonec stala základem i pro moje první knížky, a tím se mi otevřel celý vesmír příběhů míst, která se nacházejí v česko-německém pohraničí. Ukázalo se, že je to skoro téma na celý život. Dává mi smysl potkávat se s Čechy i Němci, zaznamenávat rozhovory, fotografovat, natáčet. Takže základ byl v okouzlení krajinou a jako první vznikla kniha Zmizelé Sudety. Později jsem svůj prostor zúžil na Krušné hory, Podkrušnohoří a Doupovské hory. Můj dědeček totiž pracoval v padesátých letech v Jáchymově v uranovém hornickém průmyslu jako střelmistr a po dobu těch prací bydleli s babičkou v Horní Blatné. A když práce na konci padesátých let skončily, pořídili si baráček v Rudné nad Nejdkem, kam jsem od malička jezdil s rodiči. Dokonce jsem tu prý byl počat, což mi později dávalo smysl v tom, proč se tu cítím tak dobře, proč tu mám víc kreativní energie a tak nějak víc mě všechno baví.

Proč jim věnujete tolik energie?

Důvod je jednoduchý, protože mě to baví. Děláním to, co naplňuje moji duši, moji bytost a dává mi to vítr do plachet. Což je podle mne ideální prevence proti vyhoření. Proto také ve svých 46 letech stále jedu dál a s docela velkou dávkou entuziasmu a energie jsem schopen realizovat spoustu paralelních projektů. Je to nejspíš i díky tomu, že mohu střídát místa pobytu. Vlastně to, že tu nemůžu, s ohledem na rodinu, trvale bydlet, má za následek, že se sem vždycy strašně těším.

Stává se Vám ještě, že Vás Krušnohorci vnímají jako Pražáka?

Asi ano. Všude to říkám, jak to mám, pendluji mezi Prahou a Krušnými horami. Takže si na to místní nejspíš zvykli a nijak mi to nepředhazují. Možná když mě chce někdo naštvat nebo hejtovat. Snažím se být autentický a aby se věci, co dělám, navzájem propojovaly a dávaly sílu celému poslání.

Čím jsou podle Vás Krušné hory tak jedinečné?

To není láska na první pohled, jako jsou např. Alpy. Ale myslím, že jsou láska na druhý pohled. Považuji za cenné to, že tady není všechno na svém místě. Že není všechno řečeno, popsáno, zrekonstruováno. Není to, že dané místo je už po několik generací s někým spjato. Není to neměnné prostředí. Právě Sudety a Krušné hory jsou prostředí, které je možné neustále někam směřovat. Tady je svoboda, můžeš chodit, kudy chceš, odhalovat různá místa i stopy. Z doby kolem odsunu Němců i z té starší, doby hornické horečky. Je to ideální terén pro práci fantazie. Představovat si, jak se tady žilo.

Marcebila, Königsmühle, Greet Walks, Krušnohorský Poutník atd. Co je tou Vaší největší srdcovkou a proč?

Aktuálně určitě Krušnohorský Poutník. Musím říct, poprvé za celý svůj život investuji do svého. Po dvaceti letech altruistické činnosti, investic, energie i času pro ostatní jsem to potřeboval. Protože jinak hrozilo, že bych opravdu finančně totálně zkrachoval. A neměl bych vůbec nic na stáří, pro tu druhou půlku života, když už člověk tolik energie nemá. No ale naštěstí mě potkala tahleta bývalá Rybičkárna a dodává mi strašně energie. Je skvělé, že Poutníka

mohou využívat místní obyvatelé a jejich děti, které sem chodí. Učím je natáčet a stříhat. Poutníka používají i další školy. Je také zázemím pro „Stezkaře“. Moc rád tu tyto lidi přivítám, jsou to lidi mého srdce, mohu jim s něčím pomoci, poradit, kde co najdou, povyprávět o Krušných horách. Samozřejmě se zde mohou ubytovat i běžní turisté. Myslím, že pro rodiny s dětmi je to úžasné a velkorysé místo pro pobyt. Děti se tu s kostýmy, rekvizitami vždy neskutečně vyblbnou.

Krušné hory nabývají na popularitě a počet turistů narůstá. Je na to vůbec místní infrastruktura připravená a neškodí jim nakonec zvýšená propagace v posledních letech? Jak nejlépe turismus regulovat, aby zvýšený zájem nenarušil jedinečnost těchto hor?

Já si osobně myslím, že Krušným horám overturismus (přetížení nebo přelidnění z průměry turistů, pozn. redakce) nehrozí. Podle mne spíš turisté v loňském roce ubyli. Služby se zdražily, cenami jsme se dostali na úroveň Šumavy či Krkonoš, ovšem kvalita tomu neodpovídá. Snad jen s výjimkou Božího Daru. Lepší je to na německé straně. Počasí je tu také všelijaké, chybí tu ty masové atrakce. Za což jsem ale rád. Největší atrakcí je tady krajina, příroda a historie. Sem se budou vracet lidé, kteří mají primárně rádi přírodu, výlety či jízdu na kole. Lidé, kteří jsou schopni přírodu respektovat. Krušné hory dle mého názoru nepotřebují ty, co pohnou po moderně, trendy stylech, luxusu, atrakcích, diskotékách či klubech. Takové snad tady ani nechceme. Protože právě tím by se ta jedinečnost těchto hor ztratila.

Co by určitě podle Vás neměl návštěvník Krušných hor vynechat?

Tak otázka je, na jak dlouho tady bude. Pokud pouze na víkend, tak jako zásadní místa pro mě jsou Neklid nad Božím Darem, kde je k vidění fascinující krása horské krajiny. Dále je to sedlo mezi Ryžovnou a Hřebečnou, procházka po magistrále od Mrtvého rybníka přes Maringotku až po Červenou jámu. Potom nádherné je samozřejmě Königsmühle. Je to jedinečná zaniklá osada svého druhu v celém česko-německém pohraničí. Dále bych doporučil Velký Špičák u Kovářské. Je to taková pyramida, přírodní rozhledna Krušných hor. Nádherný je také Mědník a samozřejmě Meluzína. A to mluvím jen o centrálním Krušnohoří. Další pobyty v západním, středním či východním Krušnohoří mohou být stejně krásné. Tedy samá příroda. Ne atrakce, které jsou všude na světě stejné. No a rozhodně navštívit nějakou štolu - Mědník, Mauritius, Johannes či Štolu č. 1. To je typický zážitek z Krušnohoří, který by si měli všichni zažít a odvézt.

Doporučujeme, vyzkoušejte!



Znovuoživené Krušnohoří

Historie prostřednictvím rozšířené reality. Celkem 40 vizualizací, které vás přenesou v čase a dozvíte se něco o historii přímo v kulisách místa, kde se konkrétní dějinná událost odehrávala. zivehory.cz

Great Walks

Krušné hory po méně známých cestách. Pokud dáváte přednost vícedenním výletům s batohem na zádech, rozhodně se inspirujte, kam vyrazit. Greatwalks.cz

S Marcebilou Krušnohořím

Kdysi dávno žila překrásná panna Marcebila, kterou její osudem nenaplněná láska zavedla do temných hvozdů. Prý ji tam můžete potkat i dnes. Hra v aplikaci Geofun vám nabízí „procházku“ z křesla, kde se vám nic nestane a dost se toho dozvíte. schoolfuncz./s-marcebilou-krusnohorim

Krušné horory

Příběhy podle námětů z místních kronik, lidového vyprávěčství, bájí a pověstí. petrmiksicek.cz/video

Königsmühle

Osada zanikla vysídlením v 50. letech 20. století. Z hlediska dochovanosti ruin v krajině se jedná o naprostý unikát. Místo inspiruje mnoho tvůrců, pravidelně se zde v létě pořádá land art festival, kde se schází návštěvníci z Čech a Německa. konigsmuhle.cz



Kam za zábavou

FESTIVÁLEK O PÁTÉ

1. 6. 2024 od 17:03 hod.

Folkový festival, koncert pěti folkových, country nebo bluegrassových kapel v areálu „Brána Krušných hor“ v obci Merklín. Vstupné dobrovolné.

TRADIČNÍ ABERTAMSKÁ POUŤ

15. 6. 2024

100 LET OD ZALOŽENÍ PERNINSKÉHO KINA

21.–22. 6. 2024

SLAVNOSTI LUŽECKÉHO RYTÍŘE

29. 6. 2024

Zámek Lužec Spa & Wellness Resort si vás dovoluje pozvat na 6. Slavnosti Lužeckého rytíře. Po celý den v prostorách Zámecké zahrady bude otevřeno dobové tržiště, můžete ochutnat skvělé nápoje a pochutiny ze zámecké kuchyně.

REVIVAL NIGHT

29. 6. 2024 - Skiareál Skipot

Ukradený vjecy, Jiří Schelinger Memory Band, Podraz na druhou, Rokeři z II. patra.

ABERTAMSKÉ LÉTO (KONCERT)

13. 7. 2024 - v areálu TS Abertamy

ISLAND WOODRIDE

20. 7. 2024, 12:00–22:00 hod.

Ostrov, skatepark
Spojení závodů ve skateboardingu a bmx s hudebním festivalem. Milovníci adrenalinových sportů a muziky se mohou těšit na nevšední sportovní zážitek.

BENÁTSKÁ NOC

26. 7. 2024, 17:00–24:00

Areál koupaliště Děpoltovice
Součástí programu je hudební produkce na osvětlených svázaných loďkách plujících po jezeře.

KARLOVARSKÝ FOLKLORNÍ FESTIVAL 28. 8. – 1. 9. 2024

Několikadenní krojovaná přehlídka tuzemských i zahraničních folklorních souborů na různých scénách v Karlových Varech. Jarmark lidových řemesel.

VARY ZÁŘÍ

6. 9. 2024, 21:00 hod. – 7. 9. 2024, 23:59

Přízraky z jiných světů spatříte na trase od Alžbětiných lázní až k Poštovnímu dvoru. Jedinečná koncepce festivalu kombinující nejzajímavější současné technologie s neopakovatelnou architekturou lázeňského města.

SRAZ MOPEDŮ – KRUŠNOHORSKÝ FICHT CUP OSTROV

7. 9. 2024, 9:00–18:00 hod.

Ostrov, Mírové náměstí
4. ročník srazu historických mopedů, pionýrů, fichtlů a jiných podobných motorek. Sraz je přístupný veřejnosti, doprovodný program, spanilá jízda, soutěže.

OPEN MISTROVSTVÍ ČR V TRIALU

7. 9. – 8. 9. 2024

Rekreační volnočasový areál Ontario, Kyselka
Mezinárodní mistrovství ČR v trialu jednotlivců.

ABERTAMSKÝ MEJDAN A ABERTAMSKÝ KROS

14. 9. 2024

V areálu TS Abertamy, koncert + běžecký závod.

SVATOHAVELSKÉ FARMÁŘSKÉ TRHY JÁCHYMOV

13. 10. 2024

V okolí kostela sv. Jáchyma
Regionální výrobky, občerstvení, hudební produkce.

Policie
ČR Městská
158 156

**Záchranná
služba**
155

Hasiči
150

**Tísňové
volání**
112

Desatero cool výletníka

Jedno ze základních pravidel správného výletníka je zanechat přírodu čistou. Přispějte i vy k tomu, aby se procházka lesem nestala výletem na smetiště. Prevence je přece vždycky důležitější než řešení následků. Příroda se navíc sama neubrání. Děkujeme

01. Odpadky patří do batohu
02. Co přineseš, to odneseš
03. Když zahodíš kapesník, nebudeš cool výletník
04. Když to jinak nejde, zahrabej ho někde
05. Slupka i ten vajgl jsou zas jenom brajgl
06. Netvoř historii svým odpadem
07. Příroda, to je chrám
08. V přírodě nejsi sám
09. Uklidit po druhých je cool
10. Mamko, taťko, nauč děti - les je k túře, koš na smetí

... a nezapomeň, že příroda není záchod.

**Jste pozorní čtenáři našich novin?
Tak zkuste vyluštit křížovku, všechny
odpovědi v novinách najdete.**

Pro zdárné luštitelé máme odměnu.

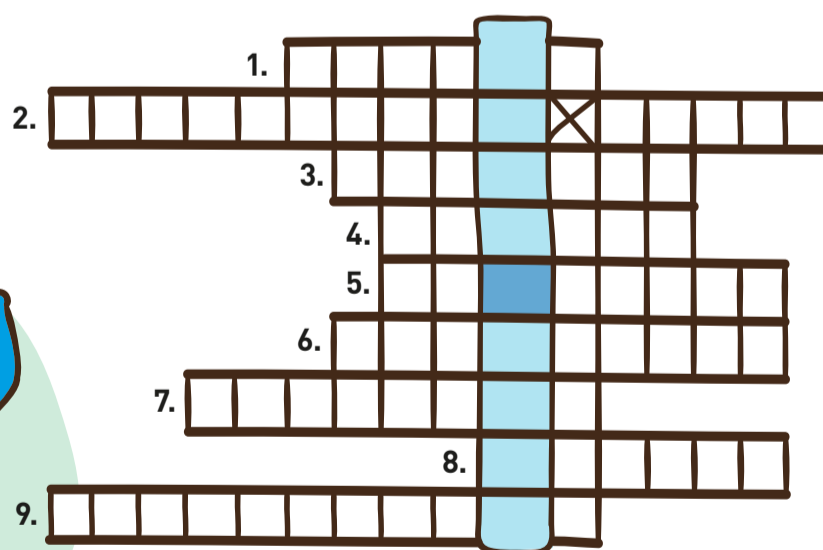
Zašlete nám tajenku a foto z vaší návštěvy na e-mail krušnehory@volny.cz a obdržíte od nás dárek, přehlednou brožuru s letní i zimní nabídkou našeho regionu.

Pozn.: Zasláním fotografie dáváte souhlas s jejím použitím pro marketingové účely.



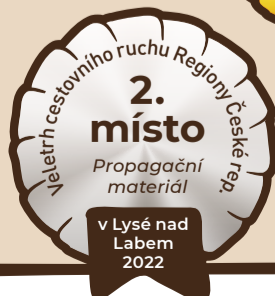
Tajenka

1. Horký pramen o teplotě 72 °C v Karlových Varech.
2. Skalní město v lesích zhruba dva kilometry od Horní Blatné.
3. S jakou významnou osobností je spojena historie obce Kyselka?
4. Aplikace, kde získáte virtuálního průvodce na turistické výlety.
5. Jak se jmenuje vrch, na kterém je rozhledna Pajndl?
6. Jak se nazývá pravěké hradiště nad Radošovem?
7. Co představuje pět hvězd ve znaku obce Háječek?
8. Kdo podle pověsti vyhrabal první hroudu cínové rudy v Perninku?
9. Příjmení barona a baronky dalovického panství.



Věříme, že jste si to s námi opět užili, a budeme se těšit v zimě na další zážitky.

Výletní noviny z Krušnohoří získaly tato ocenění:



Autoři: Ing. Kateřina Krumphanzlová, Bc. Lenka Vaňková a Radek Galler

Výletní noviny z Krušnohoří – letní vydání 2023/24 vydává 30. 5. 2024 Sdružení Krušné hory – západ ve spolupráci s MAS Krušné hory, o. p. s., za podpory dotace Karlovarského kraje a příspěvku Vodohospodářského sdružení obcí západních Čech.

IČO: 49754866, se sídlem Klínovecká 1407, 363 01 Ostrov

Periodický tisk, 2x ročně, 4. vydání MK ČR E 24395. Náklad: 20.000 ks. **Foto:** SKHZ a členských obcí, LLJ, a. s., MAS Krušné hory, o. p. s. a partnerské obce, Petr Mikšíček, Karla Koberová